

Imagen Falso Color

Por definición, cualquier IMAGEN DIGITAL COLOR VERDADERO está compuesta por las bandas Rojo, Verde, Azul. (RGB)

Por otra parte, una **IMAGEN DIGITAL FALSO COLOR** está compuesta por las siguientes bandas:

Infrarrojo

Rojo

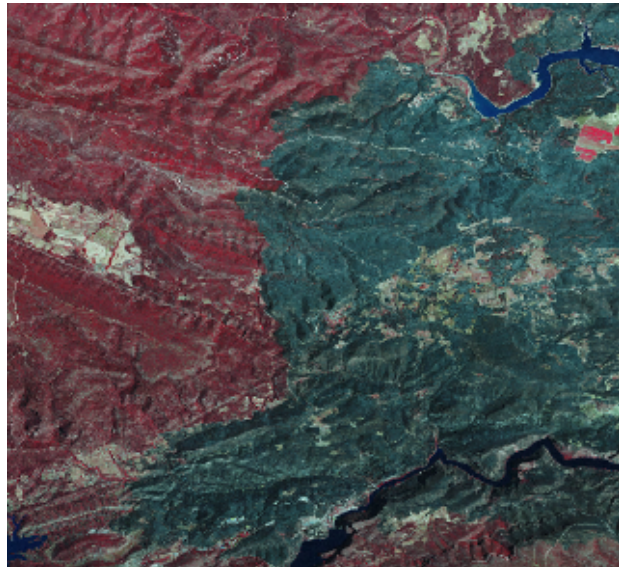
Verde

Esta composición realza la vegetación y las zonas urbanas quedan claramente identificadas. Las tonalidades más habituales en una ortoimagen Falso Color son:

TONALIDAD	SIGNIFICADO
ROJO	Indica vegetación.
ROSA	Áreas vegetales menos densas o con vegetación menos desarrollada.
BLANCO	Presencia de nubes.
AZUL OSCURO / NEGRO	Presencia de agua.
GRIS / AZUL METÁLICO	Ciudades, áreas pobladas, suelos desnudos.



COLOR VERDADERO



FALSO COLOR

Ortoimágenes registradas por Heligràfics el 4 julio 2012